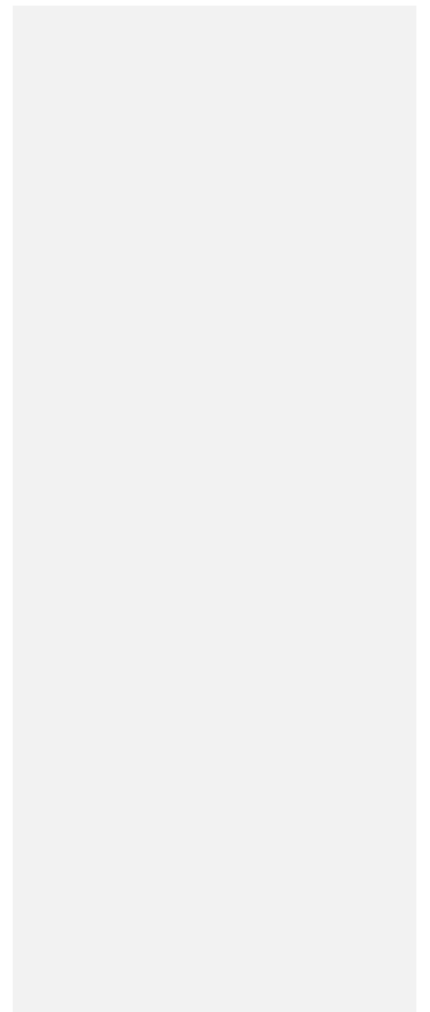
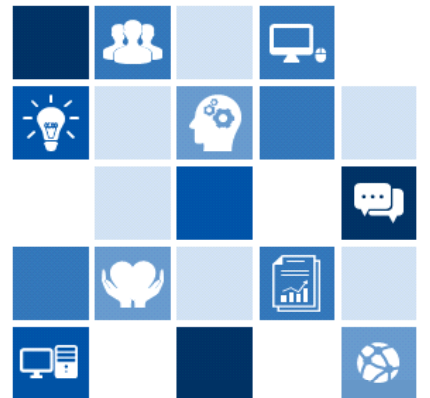
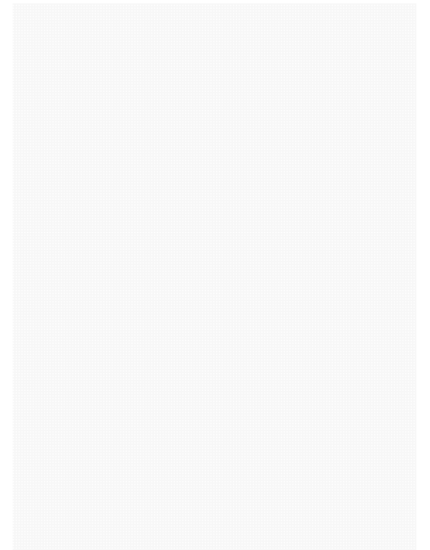




YTN 전국 여론조사 통계표

(반기문 불출마 선언 후)

2017. 02. 02



1. 조사 설계

조사 대상	<ul style="list-style-type: none"> 2017년 2월 현재, 전국 만 19세 이상 남녀
표본의 크기	<ul style="list-style-type: none"> 1,021명 (가중 전 1,021명, 가중 후 1,000명) - 가중치를 1,000명 기준으로 부여했으나, 보도 시 표본크기는 1,021명으로 보도해야 함.
조사 방법	<ul style="list-style-type: none"> 구조화된 설문지를 이용한 전화면접조사 <ul style="list-style-type: none"> - CATI(Computer Aided Telephone Interview) - 유무선 병행조사 - 유선전화조사(40.2%) + 무선전화조사(59.8%)
피조사자 선정방법	<ul style="list-style-type: none"> 성·연령·지역별 할당 후 유무선 RDD
표본 오차	<ul style="list-style-type: none"> 95% 신뢰수준, $\pm 3.1\%$ point
오차보정방법	<ul style="list-style-type: none"> 인구비(성/연령/지역)에 따른 사후 가중치 부여 <ul style="list-style-type: none"> - 2016년 12월말 행정자치부 발표 주민등록인구통계 기준
응답률	<ul style="list-style-type: none"> 13.0% (유선 9.6%, 무선 16.9%)
조사 기간	<ul style="list-style-type: none"> 2017년 2월 1일 18시~22시 2017년 2월 2일 10시~16시
조사 기관	<ul style="list-style-type: none"> 엠브레인

2. 응답자 특성

		조사완료		목표할당		가중 값 배율 (B/A)
		사례수 (A)	%	사례수 (B)	%	
전체		(1021)	100.0	(1000)	100.0	0.98
성별	남자	(560)	54.8	(498)	49.8	0.89
	여자	(461)	45.2	(502)	50.2	1.09
연령별	19~29세	(127)	12.4	(179)	17.9	1.41
	30대	(128)	12.5	(181)	18.1	1.41
	40대	(211)	20.7	(207)	20.7	0.98
	50대	(241)	23.6	(198)	19.8	0.82
	60세 이상	(314)	30.8	(235)	23.5	0.75
권역별	서울	(197)	19.3	(196)	19.6	0.99
	경기/인천	(306)	30.0	(297)	29.7	0.97
	대전/세종/충청	(103)	10.1	(104)	10.4	1.01
	광주/전라	(106)	10.4	(105)	10.5	0.99
	대구/경북	(102)	10.0	(101)	10.1	0.99
	부산/울산/경남	(161)	15.8	(156)	15.6	0.97
	강원/제주	(46)	4.5	(41)	4.1	0.89
직업별	농림어업	(49)	4.8	(36)	3.6	
	자영업	(203)	19.9	(168)	16.8	
	블루칼라	(131)	12.8	(129)	12.9	
	화이트칼라	(262)	25.7	(289)	28.9	
	가정주부	(206)	20.2	(191)	19.1	
	학생	(73)	7.1	(108)	10.8	
	기타/무직	(97)	9.5	(79)	7.9	

[표1. 대선 투표 의향]

		사례수		반드시 투표하겠다	가급적 투표하겠다	그때 가봐야 알겠다	투표하지 않겠다
		조사 완료	목표 할당				
전체		(1021)	(1000)	79.1	7.6	11.5	1.8
성별	남자	(560)	(498)	79.0	6.8	11.7	2.5
	여자	(461)	(502)	79.3	8.3	11.3	1.2
연령별	19~29세	(127)	(179)	80.3	9.7	8.2	1.8
	30대	(128)	(181)	85.2	8.0	6.8	0.0
	40대	(211)	(207)	81.9	6.0	9.4	2.7
	50대	(241)	(198)	78.0	9.2	10.7	2.2
	60세 이상	(314)	(235)	▼72.1	5.6	▲20.1	2.2
권역별	서울	(197)	(196)	82.0	7.3	8.8	1.8
	경기/인천	(306)	(297)	78.9	9.1	11.1	0.8
	대전/세종/충청	(103)	(104)	74.9	9.3	13.5	2.3
	광주/전라	(106)	(105)	▲89.8	▼2.2	7.4	0.7
	대구/경북	(102)	(101)	76.5	7.8	13.0	2.8
	부산/울산/경남	(161)	(156)	73.0	7.9	15.5	3.6
	강원/제주	(46)	(41)	80.3	4.9	13.1	1.7
직업별	농림어업	(49)	(36)	85.7	0.0	14.3	0.0
	자영업	(203)	(168)	79.7	5.6	12.8	1.9
	블루칼라	(131)	(129)	73.8	7.9	14.4	3.9
	화이트칼라	(262)	(289)	▲87.9	▼3.9	7.9	▼0.2
	가정주부	(206)	(191)	▼70.9	12.2	15.6	1.3
	학생	(73)	(108)	76.2	13.9	▼5.5	4.3
	기타/무직	(97)	(79)	75.3	7.9	13.8	2.9
18대 대선 지지별	박근혜	(436)	(374)	▼71.4	8.4	▲18.0	2.2
	문재인	(417)	(424)	▲91.1	▼3.8	▼4.4	0.7
	기타후보	(12)	(12)	84.8	15.2	0.0	0.0
	비투표	(124)	(157)	▼67.5	13.6	15.0	3.9
	무응답	(32)	(33)	66.6	14.2	16.4	2.8
이념 성향별	보수	(324)	(288)	▼71.6	8.3	▲16.3	3.8
	중도	(300)	(298)	80.2	8.7	9.9	1.1
	진보	(330)	(356)	▲87.3	6.3	▼5.8	▼0.6
	모름/무응답	(67)	(58)	▼60.9	5.4	▲30.8	2.9
지지 정당별	더불어민주당	(410)	(448)	▲89.5	5.3	▼4.7	▼0.5
	새누리당	(153)	(131)	▼68.3	9.2	▲19.9	2.6
	국민의당	(129)	(117)	80.2	9.9	9.3	0.6
	바른정당	(114)	(99)	▼69.8	10.9	15.4	3.9
	정의당	(62)	(65)	▲89.6	5.0	▼1.2	4.1
	기타 정당	(1)	(1)	100.0	0.0	0.0	0.0
	무당층	(152)	(139)	▼56.7	10.1	▲29.3	3.9
차기 대선 지지별 (다자대결)	문재인	(303)	(331)	▲91.3	▼4.5	▼3.6	▼0.5
	안희정	(131)	(123)	80.8	6.8	9.8	2.6
	황교안	(141)	(118)	71.3	4.5	▲20.7	3.5
	안철수	(95)	(92)	78.8	12.4	8.1	0.8
	이재명	(84)	(89)	86.3	6.9	6.9	0.0
	유승민	(48)	(46)	76.2	5.6	16.8	1.5
	없음/모름/무응답	(163)	(150)	▼56.0	▲13.9	▲25.3	4.7
반기문 불출마 선언 전 지지여부	지지	(262)	(222)	▼68.5	10.8	▲17.6	3.1
	비지지	(737)	(759)	▲82.9	6.4	9.2	1.4
	모름/무응답	(22)	(19)	▼51.0	14.0	30.7	4.2

[표2. 차기 대선후보 선호도 (최초+재질문 종합)]

		사례수		문재인	안희정	황교안	안철수	이재명	유승민	손학규
		조사 완료	목표 할당							
전체		(1021)	(1000)	33.1	12.3	11.8	9.2	8.9	4.6	1.7
성별	남자	(560)	(498)	31.8	12.8	10.6	10.2	11.2	5.4	1.7
	여자	(461)	(502)	34.3	11.9	13.0	8.1	6.7	3.9	1.6
연령별	19~29세	(127)	(179)	41.3	11.9	▼0.8	10.6	13.3	2.3	1.8
	30대	(128)	(181)	▲50.0	9.6	▼6.0	5.8	12.4	5.5	0.0
	40대	(211)	(207)	36.5	12.9	▼6.0	8.7	13.4	5.0	1.1
	50대	(241)	(198)	▼25.4	15.8	▲17.3	10.7	▼5.0	4.3	2.7
	60세 이상	(314)	(235)	▼17.3	11.4	▲25.1	9.8	▼2.4	5.7	2.5
권역별	서울	(197)	(196)	34.0	14.0	14.7	9.1	9.5	3.1	0.8
	경기/인천	(306)	(297)	33.2	9.9	10.3	10.1	12.5	4.8	2.1
	대전/세종/충청	(103)	(104)	30.2	20.3	12.6	8.1	9.6	6.9	0.6
	광주/전라	(106)	(105)	▲47.2	7.8	▼2.7	▲17.6	7.2	2.3	2.1
	대구/경북	(102)	(101)	▼23.1	12.7	18.5	▼3.8	5.2	6.9	1.4
	부산/울산/경남	(161)	(156)	34.1	10.2	13.4	7.8	▼4.9	4.8	1.5
	강원/제주	(46)	(41)	▼19.6	20.4	7.5	▼2.4	8.1	5.1	5.7
직업별	농림어업	(49)	(36)	▼18.9	16.7	12.7	3.9	3.5	3.5	1.8
	자영업	(203)	(168)	32.2	17.7	12.8	7.6	10.1	6.1	1.3
	블루칼라	(131)	(129)	32.0	▼5.7	11.6	11.0	11.8	6.9	2.4
	화이트칼라	(262)	(289)	▲41.3	12.1	8.6	8.8	10.6	4.0	1.9
	가정주부	(206)	(191)	27.2	10.0	▲20.9	8.9	▼5.2	3.6	2.1
	학생	(73)	(108)	38.1	15.9	▼1.4	10.2	11.6	▼1.3	0.0
	기타/무직	(97)	(79)	▼20.5	11.2	13.2	12.6	▼3.7	7.7	1.6
18대 대선 지지별	박근혜	(436)	(374)	▼10.0	12.0	▲28.4	7.2	▼4.7	▲7.5	2.0
	문재인	(417)	(424)	▲52.0	13.2	▼0.9	10.9	11.4	3.2	1.4
	기타후보	(12)	(12)	▼11.0	10.3	0.0	22.5	21.6	11.8	0.0
	비투표	(124)	(157)	41.4	11.5	▼2.2	7.9	13.3	2.2	2.1
	무응답	(32)	(33)	19.6	10.6	13.5	9.3	0.0	0.0	0.0
이념 성향별	보수	(324)	(288)	▼13.4	9.5	▲28.0	7.7	▼5.5	7.2	1.9
	중도	(300)	(298)	31.9	16.9	▼6.6	11.0	9.4	5.2	2.0
	진보	(330)	(356)	▲51.6	11.7	▼1.4	9.0	12.1	▼1.9	1.1
	모름/무응답	(67)	(58)	23.5	7.1	▲22.2	7.9	▼3.8	6.1	2.6
투표 의향별	반드시 투표	(798)	(791)	▲38.2	12.6	10.6	9.1	9.8	4.5	1.5
	가급적 투표	(74)	(76)	▼19.9	11.1	7.0	15.0	8.1	3.4	2.0
	그때 가봐야	(129)	(115)	▼10.4	10.5	▲21.3	6.4	5.3	6.8	2.1
	비투표	(20)	(18)	▼9.6	17.7	22.8	3.8	0.0	3.7	4.0
지지 정당별	더불어민주당	(410)	(448)	▲61.7	11.9	0.0	▼2.7	▲13.4	▼2.3	1.2
	새누리당	(153)	(131)	▼3.2	▼3.9	▲48.1	▼2.8	▼4.0	7.3	1.9
	국민의당	(129)	(117)	▼5.7	14.6	▼2.1	▲55.5	5.7	▼1.0	2.0
	바른정당	(114)	(99)	▼5.5	10.1	▲25.7	▼2.2	▼3.3	▲24.2	2.0
	정의당	(62)	(65)	38.1	▲23.4	▼3.3	▼1.0	8.6	0.0	1.1
	기타 정당	(1)	(1)	0.0	0.0	0.0	0.0	100.0	0.0	0.0
	무당층	(152)	(139)	▼9.3	16.4	18.0	5.8	5.2	▼1.2	2.7
반기문 불출마 선언 전 지지여부	지지	(262)	(222)	▼7.7	8.9	▲30.4	7.6	▼1.6	▲9.4	1.7
	비지지	(737)	(759)	▲41.0	13.5	▼6.1	9.8	11.2	3.3	1.7
	모름/무응답	(22)	(19)	▼12.6	5.9	20.6	0.0	6.0	4.1	0.0

[표2. 차기 대선후보 선호도 (최초+재질문 종합) (계속)]

		사례수		심상정	남경필	김부겸	김문수	없음	모름/ 무응답
		조사 완료	목표 할당						
전체		(1021)	(1000)	1.3	0.8	0.7	0.7	8.3	6.6
성별	남자	(560)	(498)	1.1	0.9	1.0	0.4	7.8	5.2
	여자	(461)	(502)	1.5	0.6	0.5	0.9	8.9	8.1
연령별	19~29세	(127)	(179)	3.8	0.0	0.0	0.0	8.1	5.9
	30대	(128)	(181)	0.6	0.5	0.9	0.0	▼4.2	4.6
	40대	(211)	(207)	2.0	1.0	1.4	1.2	8.8	▼2.2
	50대	(241)	(198)	0.3	1.1	0.7	1.3	6.7	8.6
	60세 이상	(314)	(235)	0.0	1.1	0.6	0.6	▲12.7	▲11.0
권역별	서울	(197)	(196)	2.2	0.8	0.0	0.6	6.5	4.7
	경기/인천	(306)	(297)	1.3	0.7	0.0	1.2	9.0	5.0
	대전/세종/충청	(103)	(104)	1.1	0.0	0.0	0.0	5.3	5.4
	광주/전라	(106)	(105)	0.0	0.0	0.7	0.0	5.9	6.6
	대구/경북	(102)	(101)	0.0	0.7	▲5.0	0.7	14.9	7.1
	부산/울산/경남	(161)	(156)	1.9	1.6	0.5	0.7	9.7	8.8
	강원/제주	(46)	(41)	1.6	2.4	1.6	0.0	4.2	▲21.1
직업별	농림어업	(49)	(36)	1.8	2.7	2.1	2.0	13.6	16.7
	자영업	(203)	(168)	0.0	0.5	0.6	0.8	6.0	4.5
	블루칼라	(131)	(129)	1.4	1.1	1.0	1.9	7.1	6.1
	화이트칼라	(262)	(289)	1.5	0.8	1.2	0.0	5.3	3.9
	가정주부	(206)	(191)	0.6	1.1	0.0	1.0	12.1	7.2
	학생	(73)	(108)	2.4	0.0	0.0	0.0	10.6	8.5
	기타/무직	(97)	(79)	2.8	0.0	0.9	0.0	12.0	▲13.8
18대 대선 지지별	박근혜	(436)	(374)	▼0.2	1.5	1.0	1.4	▲14.8	9.4
	문재인	(417)	(424)	1.5	0.2	0.4	0.3	▼1.5	▼3.1
	기타후보	(12)	(12)	14.7	0.0	0.0	0.0	8.1	0.0
	비투표	(124)	(157)	2.5	0.0	1.1	0.0	8.5	7.3
	무응답	(32)	(33)	0.0	3.9	0.0	0.0	22.1	▲21.0
이념 성향별	보수	(324)	(288)	1.0	1.4	1.1	0.9	▲14.6	7.8
	중도	(300)	(298)	0.9	1.3	0.2	1.1	6.1	7.4
	진보	(330)	(356)	2.0	0.0	0.7	0.2	▼4.3	4.0
	모름/무응답	(67)	(58)	0.0	0.0	1.2	0.0	13.0	12.4
투표 의향별	반드시 투표	(798)	(791)	1.5	0.4	0.6	0.6	▼4.7	5.9
	가급적 투표	(74)	(76)	1.0	3.8	1.1	0.0	14.2	13.4
	그때 가봐야	(129)	(115)	0.0	1.3	1.3	1.6	▲26.6	6.4
	비투표	(20)	(18)	0.0	0.0	0.0	0.0	26.0	12.4
지지 정당별	더불어민주당	(410)	(448)	▼0.3	0.2	0.4	0.0	▼2.5	▼3.3
	새누리당	(153)	(131)	0.0	0.0	2.3	2.0	▲14.2	10.2
	국민의당	(129)	(117)	0.0	0.6	1.2	0.0	6.3	5.3
	바른정당	(114)	(99)	0.0	▲4.8	1.0	2.8	11.8	6.7
	정의당	(62)	(65)	▲17.5	0.0	0.0	0.0	4.7	▼2.2
	기타 정당	(1)	(1)	0.0	0.0	0.0	0.0	0.0	0.0
	무당층	(152)	(139)	0.0	0.9	0.0	0.8	▲22.6	▲17.0
반기문 불출마 선언 전 지지여부	지지	(262)	(222)	0.0	1.8	1.7	1.5	▲15.7	▲11.9
	비지지	(737)	(759)	1.7	0.5	0.5	0.4	▼5.8	4.5
	모름/무응답	(22)	(19)	0.0	0.0	0.0	0.0	21.8	▲29.0

[표3. 보수진영 대선후보 적합도]

		사례수		유승민	황교안	남경필	김문수	없음	모름/ 무응답
		조사 완료	목표 할당						
전체		(1021)	(1000)	32.9	19.2	10.3	5.5	20.0	12.1
성별	남자	(560)	(498)	36.0	18.4	12.1	6.0	20.2	▼7.3
	여자	(461)	(502)	29.8	20.0	8.6	5.0	19.8	▲16.8
연령별	19~29세	(127)	(179)	34.7	14.1	8.2	5.9	18.4	18.7
	30대	(128)	(181)	▲42.4	▼6.5	6.4	8.3	24.3	12.1
	40대	(211)	(207)	39.9	▼10.0	14.6	6.5	22.7	▼6.2
	50대	(241)	(198)	28.1	23.6	13.3	3.3	23.0	8.8
	60세 이상	(314)	(235)	▼22.0	▲37.3	8.8	4.0	▼13.1	14.9
권역별	서울	(197)	(196)	35.2	20.3	9.3	6.5	17.4	11.4
	경기/인천	(306)	(297)	28.8	15.9	11.5	6.8	22.3	14.7
	대전/세종/충청	(103)	(104)	37.5	17.2	9.0	6.2	21.9	8.1
	광주/전라	(106)	(105)	35.9	▼12.2	9.8	▼1.6	27.5	12.9
	대구/경북	(102)	(101)	41.8	25.2	7.7	3.5	15.2	▼6.6
	부산/울산/경남	(161)	(156)	28.8	24.6	13.3	5.3	16.8	11.3
	강원/제주	(46)	(41)	25.4	25.6	7.3	4.9	16.4	20.4
직업별	농림어업	(49)	(36)	29.9	29.9	6.8	5.6	▼9.4	18.5
	자영업	(203)	(168)	31.6	21.4	12.4	5.8	23.2	▼5.7
	블루칼라	(131)	(129)	30.1	18.1	11.3	5.3	23.5	11.6
	화이트칼라	(262)	(289)	▲40.3	▼13.1	10.6	5.1	24.5	▼6.3
	가정주부	(206)	(191)	27.4	▲26.9	9.3	4.9	▼12.4	▲19.1
	학생	(73)	(108)	30.7	15.3	11.1	6.4	14.6	▲22.0
	기타/무직	(97)	(79)	30.6	20.1	6.4	6.8	22.1	14.0
18대 대선 지지별	박근혜	(436)	(374)	▼23.1	▲38.7	8.1	5.5	▼12.6	12.0
	문재인	(417)	(424)	▲42.9	▼4.7	13.1	4.9	▲26.4	▼8.0
	기타후보	(12)	(12)	48.4	0.0	5.9	0.0	28.9	16.7
	비투표	(124)	(157)	29.9	15.0	8.7	6.4	19.6	▲20.4
	무응답	(32)	(33)	22.1	10.6	10.7	11.4	21.0	24.1
이념 성향별	보수	(324)	(288)	▼22.0	▲39.6	▼6.7	6.1	▼13.4	12.2
	중도	(300)	(298)	37.4	▼11.6	11.6	4.5	23.0	11.9
	진보	(330)	(356)	▲40.5	▼8.1	12.9	6.0	23.7	8.9
	모름/무응답	(67)	(58)	▼16.7	25.2	6.5	4.6	15.4	▲31.6
투표 의향별	반드시 투표	(798)	(791)	36.0	17.5	10.3	5.6	21.0	9.6
	가급적 투표	(74)	(76)	31.5	12.6	12.0	10.1	13.6	20.1
	그때 가봐야	(129)	(115)	▼17.1	▲34.6	6.3	2.9	15.7	▲23.4
	비투표	(20)	(18)	▼3.7	22.8	30.0	0.0	29.9	13.6
지지 정당별	더불어민주당	(410)	(448)	▲38.6	▼5.9	12.8	5.9	▲25.4	11.4
	새누리당	(153)	(131)	▼11.9	▲62.6	▼3.4	4.8	▼7.8	9.6
	국민의당	(129)	(117)	40.5	▼9.9	12.7	8.3	18.3	10.2
	바른정당	(114)	(99)	39.1	▲29.6	11.2	3.5	▼9.4	7.2
	정의당	(62)	(65)	40.3	▼7.1	16.5	4.2	27.6	▼4.2
	기타 정당	(1)	(1)	0.0	0.0	0.0	0.0	100.0	0.0
	무당층	(152)	(139)	▼20.2	▲27.5	▼3.7	4.5	18.9	▲25.2
차기 대선 지지별 (다자대결)	문재인	(303)	(331)	35.2	▼6.6	11.9	6.5	▲28.5	11.3
	안희정	(131)	(123)	37.9	▼7.9	▲19.5	4.0	23.0	7.8
	황교안	(141)	(118)	▼2.8	▲92.3	▼0.7	0.0	▼2.8	▼1.4
	안철수	(95)	(92)	42.4	12.6	7.0	6.0	19.0	13.0
	이재명	(84)	(89)	43.5	▼4.9	13.5	10.2	20.1	7.8
	유승민	(48)	(46)	▲92.0	▼4.4	0.0	▼1.6	0.0	▼2.0
	없음/모름/무응답	(163)	(150)	▼19.2	17.0	6.3	3.3	21.1	▲33.2
반기문 불출마 선언 전 지지여부	지지	(262)	(222)	▼20.3	▲39.3	7.4	4.0	▼13.2	15.9
	비지지	(737)	(759)	36.9	▼13.0	11.4	6.1	22.2	10.5
	모름/무응답	(22)	(19)	18.9	32.6	3.7	0.0	14.2	30.6

[표4. 더불어민주당 대선후보 적합도]

		사례수		문재인	안희정	이재명	김부겸	없음	모름/ 무응답
		조사 완료	목표 할당						
전체		(1021)	(1000)	40.4	25.8	14.2	4.0	9.4	6.2
성별	남자	(560)	(498)	39.3	27.5	14.0	4.4	9.5	5.3
	여자	(461)	(502)	41.4	24.0	14.5	3.6	9.3	7.2
연령별	19~29세	(127)	(179)	47.6	19.4	▲23.9	0.0	▼4.4	4.6
	30대	(128)	(181)	▲60.0	▼14.3	18.0	2.7	▼2.2	▼2.9
	40대	(211)	(207)	45.1	22.9	17.5	2.8	7.8	3.9
	50대	(241)	(198)	▼31.8	▲37.2	▼8.6	6.8	7.8	7.8
	60세 이상	(314)	(235)	▼22.7	▲32.3	▼5.9	6.8	▲21.4	▲10.9
권역별	서울	(197)	(196)	38.7	29.2	14.5	2.2	10.6	4.8
	경기/인천	(306)	(297)	42.8	23.4	16.4	3.7	8.0	5.6
	대전/세종/충청	(103)	(104)	▼30.4	▲41.1	14.6	0.0	7.7	6.3
	광주/전라	(106)	(105)	▲61.0	▼13.2	14.0	2.0	5.9	3.9
	대구/경북	(102)	(101)	▼24.0	23.7	18.8	▲14.3	12.9	6.2
	부산/울산/경남	(161)	(156)	44.6	23.1	▼8.2	4.4	12.4	7.4
	강원/제주	(46)	(41)	27.2	34.4	9.1	3.3	6.5	▲19.6
직업별	농림어업	(49)	(36)	▼20.8	34.1	7.2	11.8	12.7	13.4
	자영업	(203)	(168)	38.8	▲33.8	12.7	4.5	8.0	▼2.2
	블루칼라	(131)	(129)	40.6	▼17.2	20.1	4.6	8.0	9.6
	화이트칼라	(262)	(289)	▲49.1	22.9	16.9	2.7	6.6	▼1.8
	가정주부	(206)	(191)	34.0	27.9	▼8.0	4.4	▲14.6	▲11.1
	학생	(73)	(108)	41.2	23.2	22.4	1.3	5.4	6.4
	기타/무직	(97)	(79)	34.5	27.5	▼5.2	6.2	15.7	10.9
18대 대선 지지별	박근혜	(436)	(374)	▼16.9	▲37.2	▼10.3	▲7.4	▲17.5	▲10.6
	문재인	(417)	(424)	▲59.1	▼18.1	16.3	▼1.9	▼3.7	▼0.9
	기타후보	(12)	(12)	25.3	17.0	35.5	0.0	15.7	6.4
	비투표	(124)	(157)	47.2	20.9	18.8	2.5	▼3.3	7.3
	무응답	(32)	(33)	38.3	20.6	▼2.5	2.0	15.7	▲20.8
이념 성향별	보수	(324)	(288)	▼22.3	▲33.0	▼10.3	▲8.6	▲17.9	7.9
	중도	(300)	(298)	41.0	28.7	15.2	2.0	7.3	5.8
	진보	(330)	(356)	▲56.2	▼18.0	18.0	▼1.3	▼4.3	▼2.1
	모름/무응답	(67)	(58)	29.2	21.9	▼6.0	7.8	9.1	▲26.0
투표 의향별	반드시 투표	(798)	(791)	44.5	25.0	15.2	4.0	▼6.7	4.6
	가급적 투표	(74)	(76)	31.7	26.8	14.6	3.9	14.9	8.1
	그때 가봐야	(129)	(115)	▼21.8	30.0	▼8.2	3.3	▲21.5	▲15.2
	비투표	(20)	(18)	▼13.8	27.4	8.2	11.5	25.4	13.6
지지 정당별	더불어민주당	(410)	(448)	▲66.7	▼14.6	14.6	▼1.2	▼1.5	▼1.6
	새누리당	(153)	(131)	▼7.1	30.6	11.5	▲12.0	▲25.2	▲13.6
	국민의당	(129)	(117)	▼20.6	▲39.3	20.8	5.5	7.7	6.1
	바른정당	(114)	(99)	▼16.8	▲45.9	8.9	8.5	11.7	8.2
	정의당	(62)	(65)	45.0	26.7	18.1	3.3	▼3.3	3.6
	기타 정당	(1)	(1)	0.0	0.0	100.0	0.0	0.0	0.0
	무당층	(152)	(139)	▼18.4	31.4	11.5	▼1.6	▲22.6	▲14.4
차기 대선 지지별 (다자대결)	문재인	(303)	(331)	▲91.0	▼2.8	▼4.7	0.0	▼0.6	▼0.9
	안희정	(131)	(123)	▼5.8	▲91.8	▼0.6	▼1.1	▼0.6	0.0
	황교안	(141)	(118)	▼5.3	▲38.3	▼5.5	▲12.6	▲29.8	8.5
	안철수	(95)	(92)	▼28.3	27.7	20.3	4.0	10.9	8.8
	이재명	(84)	(89)	▼19.1	▼2.0	▲76.9	0.0	▼1.1	▼0.9
	유승민	(48)	(46)	▼20.8	▲40.6	14.8	4.8	11.0	8.1
	없음/모름/무응답	(163)	(150)	▼16.7	22.1	9.9	5.2	▲22.8	▲23.3
반기문 불출마 선언 전 지지여부	지지	(262)	(222)	▼14.5	▲33.5	▼8.7	▲8.4	▲22.8	▲12.2
	비지지	(737)	(759)	▲48.5	23.3	16.1	2.8	▼5.0	4.2
	모름/무응답	(22)	(19)	▼17.0	32.6	6.0	0.0	26.1	18.3

[표5. 가상대결1(5자대결): 문재인 vs. 심상정 vs. 안철수 vs. 유승민 vs. 황교안]

		사례수		문재인	황교안	안철수	유승민	심상정	없음	모름/ 무응답
		조사 완료	목표 할당							
전체		(1021)	(1000)	44.8	19.3	13.3	9.2	3.1	5.4	4.9
성별	남자	(560)	(498)	44.0	18.7	15.3	10.1	3.0	5.2	3.7
	여자	(461)	(502)	45.6	19.9	11.2	8.3	3.3	5.6	6.1
연령별	19~29세	(127)	(179)	▲61.9	▼5.1	13.5	▼3.0	6.5	3.3	6.7
	30대	(128)	(181)	▲67.0	▼8.3	▼6.5	7.6	4.2	4.1	2.3
	40대	(211)	(207)	49.5	▼7.6	15.8	10.0	2.9	▲10.7	3.5
	50대	(241)	(198)	▼34.5	24.6	14.3	12.5	2.4	7.3	4.3
	60세 이상	(314)	(235)	▼19.1	▲44.4	15.1	11.7	▼0.6	▼1.8	7.3
권역별	서울	(197)	(196)	44.9	23.2	12.0	7.9	4.9	3.1	4.0
	경기/인천	(306)	(297)	45.4	15.8	14.0	10.1	4.1	5.1	5.5
	대전/세종/충청	(103)	(104)	39.8	19.9	14.1	12.6	2.2	6.7	4.7
	광주/전라	(106)	(105)	▲64.0	▼5.8	19.8	▼4.2	▼0.7	2.6	3.0
	대구/경북	(102)	(101)	▼30.9	▲28.5	10.8	11.5	1.0	▲12.6	4.6
	부산/울산/경남	(161)	(156)	45.4	21.0	11.1	8.6	2.4	5.0	6.6
직업별	강원/제주	(46)	(41)	35.2	29.6	9.8	9.2	4.9	6.5	4.9
	농림어업	(49)	(36)	▼18.8	27.7	11.2	18.8	3.7	5.8	13.9
	자영업	(203)	(168)	44.0	20.9	13.0	10.6	1.5	6.7	3.3
	블루칼라	(131)	(129)	41.3	18.7	14.7	9.4	2.8	7.6	5.4
	화이트칼라	(262)	(289)	▲57.7	▼12.0	11.7	6.9	3.7	5.9	▼2.0
	가정주부	(206)	(191)	▼32.5	▲32.1	13.3	12.5	▼1.2	▼2.7	5.7
	학생	(73)	(108)	▲60.7	▼3.8	14.7	▼2.5	5.8	3.7	8.8
	기타/무직	(97)	(79)	▼24.8	▲29.8	16.1	10.7	6.0	5.9	6.8
18대 대선 지지별	박근혜	(436)	(374)	▼14.1	▲45.0	11.7	▲13.1	1.6	8.1	6.4
	문재인	(417)	(424)	▲70.6	▼1.8	14.0	▼6.0	3.8	▼2.2	▼1.5
	기타후보	(12)	(12)	▼17.4	11.8	22.5	14.0	14.7	10.3	9.3
	비투표	(124)	(157)	▲54.3	▼6.2	13.5	7.7	4.9	5.3	8.0
	무응답	(32)	(33)	▼26.0	18.5	16.6	10.0	0.0	14.0	14.9
이념 성향별	보수	(324)	(288)	▼15.4	▲44.3	10.7	▲14.5	2.4	8.4	4.4
	중도	(300)	(298)	47.6	▼10.0	17.7	10.7	2.0	6.1	5.8
	진보	(330)	(356)	▲69.1	▼5.5	11.3	▼3.5	5.2	▼2.3	3.0
	모름/무응답	(67)	(58)	▼26.3	27.6	15.3	10.1	0.0	5.9	▲14.7
투표 의향별	반드시 투표	(798)	(791)	▲51.6	17.0	12.1	8.5	3.9	3.7	3.3
	가급적 투표	(74)	(76)	▼25.0	15.8	▲24.6	13.1	1.0	8.4	12.1
	그때 가봐야	(129)	(115)	▼13.8	▲37.2	15.3	11.4	0.0	10.9	▲11.4
	비투표	(20)	(18)	26.0	22.8	▼3.8	7.9	0.0	▲34.9	4.6
지지 정당별	더불어민주당	(410)	(448)	▲82.8	▼2.1	▼4.5	▼5.4	▼1.3	▼2.2	▼1.7
	새누리당	(153)	(131)	▼1.3	▲71.7	▼6.4	9.1	▼0.9	5.0	5.6
	국민의당	(129)	(117)	▼9.6	▼6.3	▲67.9	7.5	2.4	▼2.4	3.9
	바른정당	(114)	(99)	▼7.8	▲39.2	▼6.2	▲37.9	0.0	7.5	▼1.5
	정의당	(62)	(65)	50.7	▼6.9	▼4.6	▼1.8	▲26.1	8.8	▼1.2
	기타 정당	(1)	(1)	100.0	0.0	0.0	0.0	0.0	0.0	0.0
	무당층	(152)	(139)	▼15.7	▲28.3	11.4	6.1	3.2	▲15.7	▲19.5
차기 대선 지지별 (다자대결)	문재인	(303)	(331)	▲94.3	▼1.5	▼0.7	▼1.5	▼0.7	0.0	▼1.3
	안희정	(131)	(123)	40.2	▼8.7	17.2	13.1	4.3	▲11.1	5.4
	황교안	(141)	(118)	▼0.6	▲98.2	▼0.6	▼0.7	0.0	0.0	0.0
	안철수	(95)	(92)	▼5.5	▼3.2	▲82.0	▼2.3	2.4	0.0	4.6
	이재명	(84)	(89)	▲56.7	▼6.7	12.1	9.2	8.6	5.5	▼1.3
	유승민	(48)	(46)	▼1.7	10.7	6.6	▲81.0	0.0	0.0	0.0
	없음/모름/무응답	(163)	(150)	▼15.1	23.2	8.8	12.3	▼0.9	▲18.9	▲20.9
반기문 불출마 선언 전 지지여부	지지	(262)	(222)	▼11.4	▲47.3	15.5	11.1	▼0.6	6.2	7.9
	비지지	(737)	(759)	▲55.3	▼10.8	12.9	8.5	4.0	4.8	3.7
	모름/무응답	(22)	(19)	▼12.6	32.6	0.0	12.9	0.0	22.7	19.3

[표6. 가상대결2(3자대결): 문재인 vs. 안철수 vs. 황교안]

		사례수		문재인	황교안	안철수	없음	모름/ 무응답
		조사 완료	목표 할당					
전체		(1021)	(1000)	51.7	22.6	18.9	4.9	1.9
성별	남자	(560)	(498)	51.0	21.7	21.7	4.8	0.9
	여자	(461)	(502)	52.4	23.5	16.2	4.9	3.1
연령별	19~29세	(127)	(179)	▲71.9	▼5.9	16.7	5.5	0.0
	30대	(128)	(181)	▲75.9	▼7.9	▼12.2	▼1.5	2.5
	40대	(211)	(207)	▲60.5	▼9.9	21.5	7.5	▼0.5
	50대	(241)	(198)	▼37.5	▲30.1	23.6	5.5	3.4
	60세 이상	(314)	(235)	▼21.8	▲51.4	19.5	4.0	3.3
권역별	서울	(197)	(196)	53.2	22.6	19.4	▼1.8	3.0
	경기/인천	(306)	(297)	51.0	20.7	21.7	5.6	1.0
	대전/세종/충청	(103)	(104)	46.9	23.7	21.9	4.8	2.7
	광주/전라	(106)	(105)	▲72.1	▼5.8	16.9	4.4	0.9
	대구/경북	(102)	(101)	▼34.7	▲33.7	20.9	9.0	1.7
	부산/울산/경남	(161)	(156)	53.7	25.6	13.7	4.8	2.1
	강원/제주	(46)	(41)	43.3	▲37.0	▼8.9	5.8	4.9
직업별	농림어업	(49)	(36)	▼28.9	31.6	22.7	11.0	5.8
	자영업	(203)	(168)	49.3	23.7	19.7	6.2	1.0
	블루칼라	(131)	(129)	47.1	22.5	21.5	7.2	1.6
	화이트칼라	(262)	(289)	▲64.0	▼12.7	18.4	3.8	1.1
	가정주부	(206)	(191)	▼37.8	▲38.8	16.6	3.3	3.5
	학생	(73)	(108)	▲69.2	▼6.1	21.0	3.7	0.0
	기타/무직	(97)	(79)	▼39.4	▲35.2	15.6	4.7	5.2
18대 대선 지지별	박근혜	(436)	(374)	▼16.9	▲53.2	19.0	7.4	3.5
	문재인	(417)	(424)	▲79.0	▼2.0	17.2	▼1.5	▼0.4
	기타후보	(12)	(12)	41.4	11.8	36.5	10.3	0.0
	비투표	(124)	(157)	▲64.8	▼6.3	22.2	5.5	1.2
	무응답	(32)	(33)	37.9	21.3	17.8	13.8	9.3
이념 성향별	보수	(324)	(288)	▼20.3	▲50.6	19.9	6.1	3.2
	중도	(300)	(298)	54.4	▼12.9	23.3	7.0	2.5
	진보	(330)	(356)	▲77.4	▼5.9	▼14.3	▼2.0	▼0.4
	모름/무응답	(67)	(58)	▼35.5	▲36.0	19.7	5.7	3.2
투표 의향별	반드시 투표	(798)	(791)	▲58.8	19.2	17.2	3.6	1.2
	가급적 투표	(74)	(76)	▼33.7	22.4	▲30.6	6.4	6.9
	그때 가봐야	(129)	(115)	▼18.1	▲44.3	24.9	9.3	3.4
	비투표	(20)	(18)	▼29.8	32.9	7.8	▲24.9	4.6
지지 정당별	더불어민주당	(410)	(448)	▲90.4	▼1.2	▼6.3	▼1.6	▼0.4
	새누리당	(153)	(131)	▼2.8	▲80.5	▼10.9	3.1	2.7
	국민의당	(129)	(117)	▼11.6	▼7.4	▲76.2	4.0	0.8
	바른정당	(114)	(99)	▼12.8	▲49.3	25.6	▲11.1	1.2
	정의당	(62)	(65)	▲75.2	▼7.3	10.9	3.3	3.3
	기타 정당	(1)	(1)	100.0	0.0	0.0	0.0	0.0
	무당층	(152)	(139)	▼22.8	▲37.9	18.0	▲14.0	▲7.3
차기 대선 지지별 (다자대결)	문재인	(303)	(331)	▲97.6	▼1.0	▼1.4	0.0	0.0
	안희정	(131)	(123)	51.5	▼11.8	▲27.5	7.9	1.3
	황교안	(141)	(118)	0.0	▲93.9	▼3.6	▼0.6	1.8
	안철수	(95)	(92)	▼8.2	▼4.1	▲85.0	▼0.7	1.9
	이재명	(84)	(89)	▲72.8	▼6.6	15.0	5.6	0.0
	유승민	(48)	(46)	▼17.9	32.7	▲36.8	12.6	0.0
	없음/모름/무응답	(163)	(150)	▼21.4	▲36.7	18.2	▲14.1	▲9.6
반기문 불출마 선언 전 지지여부	지지	(262)	(222)	▼13.4	▲57.5	20.1	5.5	3.5
	비지지	(737)	(759)	▲63.7	▼12.0	18.6	4.5	1.3
	모름/무응답	(22)	(19)	▼19.7	36.8	16.5	13.6	13.3

[표7. 가상대결3(3자대결): 문재인 vs. 유승민 vs. 황교안]

		사례수		문재인	황교안	유승민	없음	모름/ 무응답
		조사 완료	목표 할당					
전체		(1021)	(1000)	54.2	22.7	14.5	5.1	3.5
성별	남자	(560)	(498)	54.2	21.8	16.6	4.5	2.9
	여자	(461)	(502)	54.2	23.6	12.4	5.7	4.2
연령별	19~29세	(127)	(179)	▲75.3	▼5.6	▼7.4	5.7	6.0
	30대	(128)	(181)	▲76.6	▼8.5	10.8	2.2	1.8
	40대	(211)	(207)	▲64.2	▼10.1	17.3	6.5	1.9
	50대	(241)	(198)	▼40.2	▲31.1	19.0	6.2	3.5
	60세 이상	(314)	(235)	▼23.9	▲50.7	16.4	4.6	4.5
권역별	서울	(197)	(196)	53.0	24.1	15.6	4.7	2.7
	경기/인천	(306)	(297)	58.8	19.4	14.5	4.8	2.5
	대전/세종/충청	(103)	(104)	50.7	24.0	16.3	5.7	3.3
	광주/전라	(106)	(105)	▲71.9	▼6.7	11.0	7.6	2.9
	대구/경북	(102)	(101)	▼34.9	▲36.4	19.2	5.1	4.4
	부산/울산/경남	(161)	(156)	54.2	25.0	10.4	4.6	5.8
	강원/제주	(46)	(41)	▼38.3	34.6	17.3	2.4	7.3
직업별	농림어업	(49)	(36)	▼25.9	34.2	▲28.2	3.5	8.1
	자영업	(203)	(168)	50.9	23.7	18.0	5.7	1.7
	블루칼라	(131)	(129)	53.7	23.0	14.2	8.1	▼1.0
	화이트칼라	(262)	(289)	▲66.6	▼13.8	13.6	4.4	▼1.6
	가정주부	(206)	(191)	▼40.5	▲36.6	14.7	3.3	4.9
	학생	(73)	(108)	▲72.0	▼6.7	▼7.5	6.3	7.6
	기타/무직	(97)	(79)	▼38.8	▲35.3	13.2	4.7	8.0
18대 대선 지지별	박근혜	(436)	(374)	▼17.9	▲52.7	▲19.3	5.4	4.7
	문재인	(417)	(424)	▲81.9	▼2.3	11.2	3.2	▼1.4
	기타후보	(12)	(12)	49.5	11.8	20.8	17.9	0.0
	비투표	(124)	(157)	▲70.2	▼6.5	12.0	6.1	5.2
	무응답	(32)	(33)	▼36.7	25.1	10.0	16.4	11.8
이념 성향별	보수	(324)	(288)	▼22.6	▲51.0	16.3	7.0	3.2
	중도	(300)	(298)	57.5	▼13.6	▲19.7	4.4	4.7
	진보	(330)	(356)	▲80.0	▼5.7	▼8.7	3.9	▼1.6
	모름/무응답	(67)	(58)	▼35.3	32.9	14.0	6.7	11.1
투표 의향별	반드시 투표	(798)	(791)	▲61.6	19.4	13.3	3.6	▼2.1
	가급적 투표	(74)	(76)	▼37.4	22.9	22.4	8.3	9.0
	그때 가봐야	(129)	(115)	▼19.6	▲42.3	18.1	9.9	▲10.2
	비투표	(20)	(18)	▼22.0	40.7	7.9	▲24.8	4.6
지지 정당별	더불어민주당	(410)	(448)	▲90.2	▼1.9	▼5.9	▼1.3	▼0.6
	새누리당	(153)	(131)	▼5.2	▲76.8	10.3	3.1	4.7
	국민의당	(129)	(117)	▼35.0	▼11.0	▲36.2	▲12.5	5.2
	바른정당	(114)	(99)	▼8.0	▲47.6	▲41.3	▼0.8	2.2
	정의당	(62)	(65)	▲75.8	▼10.6	7.7	4.9	1.1
	기타 정당	(1)	(1)	100.0	0.0	0.0	0.0	0.0
	무당층	(152)	(139)	▼22.6	▲36.6	12.2	▲15.9	▲12.7
차기 대선 지지별 (다자대결)	문재인	(303)	(331)	▲96.1	▼1.1	▼2.0	▼0.4	▼0.3
	안희정	(131)	(123)	53.4	▼13.6	20.3	9.4	3.4
	황교안	(141)	(118)	0.0	▲99.3	0.0	▼0.7	0.0
	안철수	(95)	(92)	▼40.5	▼9.3	▲35.4	9.3	5.6
	이재명	(84)	(89)	▲79.2	▼5.2	13.0	2.5	0.0
	유승민	(48)	(46)	▼3.1	13.2	▲83.7	0.0	0.0
	없음/모름/무응답	(163)	(150)	▼20.5	▲35.5	14.6	▲13.2	▲16.4
반기문 불출마 선언 전 지지여부	지지	(262)	(222)	▼14.4	▲56.4	17.1	4.9	▲7.2
	비지지	(737)	(759)	▲66.7	▼12.4	13.7	4.9	2.3
	모름/무응답	(22)	(19)	▼18.9	40.4	16.5	13.7	10.5

[표8. 가상대결4(3자대결): 문재인 vs. 안철수 vs. 유승민]

		사례수		문재인	안철수	유승민	없음	모름/ 무응답
		조사 완료	목표 할당					
전체		(1021)	(1000)	50.3	18.6	18.3	9.7	3.1
성별	남자	(560)	(498)	50.1	21.6	17.8	9.1	▼1.4
	여자	(461)	(502)	50.4	15.6	18.7	10.2	5.0
연령별	19~29세	(127)	(179)	▲71.7	14.9	▼7.1	▼4.9	1.4
	30대	(128)	(181)	▲71.6	▼10.1	12.3	▼4.2	1.8
	40대	(211)	(207)	▲57.7	18.7	14.7	7.3	1.6
	50대	(241)	(198)	▼37.8	21.1	22.7	13.7	4.7
	60세 이상	(314)	(235)	▼21.4	▲25.7	▲30.8	▲16.2	5.9
권역별	서울	(197)	(196)	52.3	19.3	16.5	8.6	3.3
	경기/인천	(306)	(297)	49.9	18.9	20.1	8.6	2.5
	대전/세종/충청	(103)	(104)	44.9	17.7	17.2	15.4	4.7
	광주/전라	(106)	(105)	▲67.2	23.2	▼7.1	▼2.4	0.0
	대구/경북	(102)	(101)	▼34.0	16.0	▲33.5	12.2	4.2
	부산/울산/경남	(161)	(156)	52.6	16.2	15.7	12.8	2.7
	강원/제주	(46)	(41)	44.1	18.7	16.7	8.2	12.2
직업별	농림어업	(49)	(36)	▼29.1	14.7	▲45.1	▼3.5	7.6
	자영업	(203)	(168)	48.3	19.2	19.4	11.5	1.6
	블루칼라	(131)	(129)	46.2	18.8	16.8	13.3	4.8
	화이트칼라	(262)	(289)	▲61.0	16.8	15.5	▼5.6	▼1.1
	가정주부	(206)	(191)	▼37.4	18.6	22.8	▲14.9	6.3
	학생	(73)	(108)	▲72.0	17.0	▼6.1	▼3.7	1.3
	기타/무직	(97)	(79)	▼33.0	27.2	21.6	13.1	5.0
18대 대선 지지별	박근혜	(436)	(374)	▼16.9	22.8	▲34.2	▲20.7	5.4
	문재인	(417)	(424)	▲75.5	16.1	▼6.4	▼1.4	▼0.6
	기타후보	(12)	(12)	35.0	28.9	25.8	10.3	0.0
	비투표	(124)	(157)	▲65.5	14.9	▼12.0	▼4.1	3.6
	무응답	(32)	(33)	37.0	16.2	17.1	16.6	13.1
이념 성향별	보수	(324)	(288)	▼20.6	20.4	▲35.2	▲20.6	3.2
	중도	(300)	(298)	52.8	20.0	18.4	▼6.2	2.7
	진보	(330)	(356)	▲74.9	15.6	▼4.8	▼3.2	1.5
	모름/무응답	(67)	(58)	▼32.9	20.5	15.7	13.8	▲17.0
투표 의향별	반드시 투표	(798)	(791)	▲57.0	17.8	16.5	▼6.6	2.2
	가급적 투표	(74)	(76)	▼31.2	24.2	22.6	14.3	7.7
	그때 가봐야	(129)	(115)	▼19.8	22.1	▲27.1	▲24.0	7.0
	비투표	(20)	(18)	30.3	7.8	22.1	▲35.2	4.6
지지 정당별	더불어민주당	(410)	(448)	▲88.3	▼4.4	▼5.5	▼1.5	▼0.2
	새누리당	(153)	(131)	▼3.7	13.6	▲40.4	▲34.9	7.5
	국민의당	(129)	(117)	▼9.2	▲79.4	▼9.3	▼1.4	▼0.7
	바른정당	(114)	(99)	▼10.3	16.4	▲70.2	▼1.6	1.4
	정의당	(62)	(65)	▲75.2	▼9.0	▼5.3	10.5	0.0
	기타 정당	(1)	(1)	100.0	0.0	0.0	0.0	0.0
	무당층	(152)	(139)	▼22.1	24.1	15.4	▲24.5	▲13.8
차기 대선 지지별 (다자대결)	문재인	(303)	(331)	▲97.6	▼1.0	▼1.4	0.0	0.0
	안희정	(131)	(123)	46.8	23.6	17.3	10.1	2.3
	황교안	(141)	(118)	▼2.5	17.0	▲39.6	▲34.5	6.4
	안철수	(95)	(92)	▼4.4	▲91.0	▼2.3	▼0.7	1.6
	이재명	(84)	(89)	▲69.7	13.9	▼11.0	5.4	0.0
	유승민	(48)	(46)	▼4.9	▼5.5	▲89.7	0.0	0.0
	없음/모름/무응답	(163)	(150)	▼22.4	17.3	▲26.8	▲20.3	▲13.2
반기문 불출마 선언 전 지지여부	지지	(262)	(222)	▼12.6	23.8	▲37.1	▲18.8	▲7.6
	비지지	(737)	(759)	▲61.9	17.2	▼12.6	▼6.5	1.8
	모름/무응답	(22)	(19)	▼23.8	11.3	24.6	▲30.7	9.7

[표9. 가상대결5(3자대결): 안철수 vs. 안희정 vs. 유승민]

		사례수		안희정	안철수	유승민	없음	모름/ 무응답
		조사 완료	목표 할당					
전체		(1021)	(1000)	43.9	21.5	19.4	10.5	4.7
성별	남자	(560)	(498)	46.2	23.2	17.9	10.1	▼2.6
	여자	(461)	(502)	41.7	19.8	21.0	10.9	6.6
연령별	19~29세	(127)	(179)	38.3	▲30.6	18.1	8.6	4.3
	30대	(128)	(181)	51.3	18.0	19.8	8.4	2.4
	40대	(211)	(207)	49.1	21.3	18.0	9.6	▼2.0
	50대	(241)	(198)	45.3	19.5	18.9	11.0	5.4
	60세 이상	(314)	(235)	▼36.9	19.2	21.9	13.8	▲8.1
권역별	서울	(197)	(196)	46.8	21.7	17.3	10.0	4.2
	경기/인천	(306)	(297)	44.0	21.6	19.7	10.5	4.2
	대전/세종/충청	(103)	(104)	▲59.5	▼12.5	16.0	9.4	2.7
	광주/전라	(106)	(105)	39.6	28.9	14.2	10.0	7.3
	대구/경북	(102)	(101)	▼31.6	17.6	▲36.8	10.3	3.6
	부산/울산/경남	(161)	(156)	37.4	25.6	18.0	13.6	5.3
	강원/제주	(46)	(41)	56.6	17.9	13.2	5.0	7.3
직업별	농림어업	(49)	(36)	52.2	▼7.7	29.9	7.6	2.7
	자영업	(203)	(168)	▲54.5	17.4	18.9	6.7	2.5
	블루칼라	(131)	(129)	41.9	22.5	15.9	▲18.0	▼1.8
	화이트칼라	(262)	(289)	49.1	21.9	18.6	8.2	▼2.2
	가정주부	(206)	(191)	▼34.2	19.4	21.3	14.4	▲10.7
	학생	(73)	(108)	37.5	32.3	20.4	5.2	4.6
	기타/무직	(97)	(79)	34.3	24.4	18.9	13.7	8.7
18대 대선 지지별	박근혜	(436)	(374)	▼33.3	17.6	▲27.3	▲16.4	5.5
	문재인	(417)	(424)	▲57.1	22.8	▼13.0	▼5.0	▼2.1
	기타후보	(12)	(12)	24.1	29.8	35.1	11.0	0.0
	비투표	(124)	(157)	35.9	27.4	20.6	8.7	7.4
	무응답	(32)	(33)	40.9	19.3	▼2.8	22.2	14.6
이념 성향별	보수	(324)	(288)	▼34.4	18.5	▲26.2	▲17.5	3.4
	중도	(300)	(298)	42.8	22.0	20.8	9.4	5.0
	진보	(330)	(356)	▲56.6	22.4	▼13.5	▼4.8	2.6
	모름/무응답	(67)	(58)	▼19.2	28.3	15.4	16.3	▲20.8
투표 의향별	반드시 투표	(798)	(791)	▲49.0	20.3	18.9	8.4	3.4
	가급적 투표	(74)	(76)	▼25.7	▲32.7	23.7	10.6	7.2
	그때 가봐야	(129)	(115)	▼25.3	22.3	20.2	▲21.1	▲11.1
	비투표	(20)	(18)	▼17.7	21.7	21.7	▲34.4	4.6
지지 정당별	더불어민주당	(410)	(448)	▲56.1	18.1	15.2	7.3	3.2
	새누리당	(153)	(131)	▼21.7	15.5	26.0	▲31.0	5.8
	국민의당	(129)	(117)	▼26.4	▲59.9	▼10.0	▼0.6	3.2
	바른정당	(114)	(99)	▼31.9	▼10.0	▲55.9	0.0	2.2
	정의당	(62)	(65)	▲69.9	▼12.1	▼9.8	5.9	2.3
	기타 정당	(1)	(1)	100.0	0.0	0.0	0.0	0.0
	무당층	(152)	(139)	36.5	18.7	13.8	▲19.2	▲11.9
차기 대선 지지별 (다자대결)	문재인	(303)	(331)	▲53.6	21.3	▼13.1	8.0	4.0
	안희정	(131)	(123)	▲95.5	▼2.0	▼0.6	▼0.6	▼1.3
	황교안	(141)	(118)	▼27.4	▼11.1	▲28.9	▲27.0	5.5
	안철수	(95)	(92)	▼8.9	▲83.1	▼6.2	0.0	1.8
	이재명	(84)	(89)	46.0	20.4	24.3	9.3	0.0
	유승민	(48)	(46)	▼7.2	▼8.6	▲84.2	0.0	0.0
	없음/모름/무응답	(163)	(150)	▼24.3	16.0	24.2	▲21.2	▲14.3
반기문 불출마 선언 전 지지여부	지지	(262)	(222)	▼25.8	23.1	▲29.0	14.8	7.3
	비지지	(737)	(759)	▲49.7	21.5	16.6	9.1	3.2
	모름/무응답	(22)	(19)	▼24.4	▼5.3	23.0	16.8	▲30.6

[표10. 가상대결6(3자대결): 안철수 vs. 유승민 vs. 이재명]

		사례수		이재명	안철수	유승민	없음	모름/ 무응답
		조사 완료	목표 할당					
전체		(1021)	(1000)	36.3	25.7	19.9	12.9	5.2
성별	남자	(560)	(498)	37.5	27.5	19.9	12.1	▼3.0
	여자	(461)	(502)	35.0	23.9	20.0	13.7	7.4
연령별	19~29세	(127)	(179)	43.5	31.2	▼13.1	▼7.3	4.9
	30대	(128)	(181)	▲56.9	▼14.7	15.5	8.8	4.1
	40대	(211)	(207)	▲46.2	24.6	16.1	11.0	▼2.1
	50대	(241)	(198)	▼25.6	27.2	24.8	16.6	5.8
	60세 이상	(314)	(235)	▼15.0	29.7	▲27.8	▲18.9	▲8.6
권역별	서울	(197)	(196)	39.5	26.0	17.3	11.6	5.6
	경기/인천	(306)	(297)	39.6	24.1	20.3	12.0	4.0
	대전/세종/충청	(103)	(104)	33.9	21.0	21.4	20.1	3.7
	광주/전라	(106)	(105)	▲47.2	34.3	▼8.4	▼6.1	3.9
	대구/경북	(102)	(101)	▼19.2	25.9	▲35.5	12.4	6.8
	부산/울산/경남	(161)	(156)	32.6	26.7	19.1	15.6	6.0
	강원/제주	(46)	(41)	30.2	22.1	20.0	15.6	12.2
직업별	농림어업	(49)	(36)	26.1	20.7	▲33.9	9.2	10.2
	자영업	(203)	(168)	33.1	27.6	21.5	15.0	2.8
	블루칼라	(131)	(129)	41.0	23.5	14.8	16.9	3.9
	화이트칼라	(262)	(289)	▲47.1	21.5	20.2	▼8.6	▼2.6
	가정주부	(206)	(191)	▼25.6	24.7	23.5	17.3	8.9
	학생	(73)	(108)	36.6	▲39.7	▼10.4	▼6.4	6.9
	기타/무직	(97)	(79)	▼25.6	26.4	21.8	17.5	8.6
18대 대선 지지별	박근혜	(436)	(374)	▼16.5	24.1	▲32.4	▲20.8	6.2
	문재인	(417)	(424)	▲55.2	24.4	▼11.1	▼6.6	▼2.6
	기타후보	(12)	(12)	57.7	30.6	11.8	0.0	0.0
	비투표	(124)	(157)	36.6	32.8	16.1	▼7.0	7.5
	무응답	(32)	(33)	▼6.1	25.3	14.0	▲36.5	18.0
이념 성향별	보수	(324)	(288)	▼19.9	23.8	▲32.3	▲20.1	3.8
	중도	(300)	(298)	36.1	29.0	18.9	10.0	6.0
	진보	(330)	(356)	▲53.3	23.3	▼11.7	▼8.5	3.2
	모름/무응답	(67)	(58)	▼12.9	33.2	14.1	19.1	▲20.6
투표 의향별	반드시 투표	(798)	(791)	▲40.8	25.2	19.0	10.8	4.2
	가급적 투표	(74)	(76)	▼23.9	34.6	23.3	11.1	7.1
	그때 가봐야	(129)	(115)	▼16.6	24.4	24.4	▲23.8	▲10.8
	비투표	(20)	(18)	▼15.2	17.3	19.4	▲43.5	4.6
지지 정당별	더불어민주당	(410)	(448)	▲55.5	▼19.8	▼13.0	▼8.7	▼3.0
	새누리당	(153)	(131)	▼15.4	▼12.0	▲32.4	▲33.6	6.5
	국민의당	(129)	(117)	▼16.3	▲74.3	▼6.6	▼0.6	▼2.2
	바른정당	(114)	(99)	▼6.5	▼17.1	▲68.1	▼4.4	3.8
	정의당	(62)	(65)	▲64.8	▼15.9	▼7.7	10.5	▼1.2
	기타 정당	(1)	(1)	100.0	0.0	0.0	0.0	0.0
	무당층	(152)	(139)	▼17.9	27.7	▼13.4	▲24.4	▲16.6
차기 대선 지지별 (다자대결)	문재인	(303)	(331)	▲53.8	23.0	▼11.8	9.1	▼2.4
	안희정	(131)	(123)	33.0	30.3	20.3	12.9	3.4
	황교안	(141)	(118)	▼6.5	▼18.2	▲34.2	▲34.0	7.1
	안철수	(95)	(92)	▼6.1	▲88.5	▼3.1	▼0.7	▼1.6
	이재명	(84)	(89)	▲97.7	0.0	▼0.9	0.0	▼1.4
	유승민	(48)	(46)	▼3.2	▼6.1	▲88.7	0.0	2.0
	없음/모름/무응답	(163)	(150)	▼16.7	▼18.7	22.9	▲23.9	▲17.7
반기문 불출마 선언 전 지지여부	지지	(262)	(222)	▼10.9	29.5	▲33.4	17.7	8.6
	비지지	(737)	(759)	▲44.2	24.8	▼16.1	10.9	3.9
	모름/무응답	(22)	(19)	▼14.8	16.5	15.5	▲34.9	18.2

[표11. 가상대결7(양자대결): 문재인 vs. 안철수]

		사례수		문재인	안철수	없음	모름/무응답
		조사 완료	목표 할당				
전체		(1021)	(1000)	54.0	31.0	12.6	2.4
성별	남자	(560)	(498)	52.9	34.0	12.3	▼0.8
	여자	(461)	(502)	55.1	28.0	12.9	3.9
연령별	19~29세	(127)	(179)	▲72.8	▼17.9	8.5	0.8
	30대	(128)	(181)	▲77.8	▼16.0	▼5.7	▼0.6
	40대	(211)	(207)	▲61.6	28.0	8.9	1.4
	50대	(241)	(198)	▼40.6	▲40.5	14.5	4.4
	60세 이상	(314)	(235)	▼26.1	▲47.2	▲22.5	4.2
권역별	서울	(197)	(196)	57.4	31.1	10.5	1.0
	경기/인천	(306)	(297)	54.0	32.1	11.9	2.0
	대전/세종/충청	(103)	(104)	47.5	33.3	17.6	1.6
	광주/전라	(106)	(105)	▲71.7	24.6	▼2.8	0.9
	대구/경북	(102)	(101)	▼36.9	▲41.1	18.7	3.2
	부산/울산/경남	(161)	(156)	53.9	25.9	16.4	3.8
	강원/제주	(46)	(41)	52.4	27.9	10.0	9.8
직업별	농림어업	(49)	(36)	▼28.9	42.2	23.1	5.8
	자영업	(203)	(168)	51.3	34.7	12.3	1.7
	블루칼라	(131)	(129)	49.7	32.7	14.6	2.9
	화이트칼라	(262)	(289)	▲65.1	25.7	8.9	▼0.3
	가정주부	(206)	(191)	▼41.3	35.4	17.7	5.5
	학생	(73)	(108)	▲73.0	▼19.5	▼6.1	1.3
	기타/무직	(97)	(79)	▼43.0	39.5	14.8	2.7
	18대 대선 지지별	박근혜	(436)	(374)	▼20.8	▲48.2	▲27.4
문재인	(417)	(424)	▲79.3	▼18.6	▼1.5	▼0.6	
기타후보	(12)	(12)	41.4	48.3	10.3	0.0	
비투표	(124)	(157)	▲68.3	23.7	▼6.4	1.5	
무응답	(32)	(33)	43.0	24.2	16.3	▲16.4	
이념 성향별	보수	(324)	(288)	▼24.4	▲46.4	▲26.5	2.8
	중도	(300)	(298)	56.0	32.2	9.8	1.9
	진보	(330)	(356)	▲79.4	▼16.7	▼3.1	▼0.7
	모름/무응답	(67)	(58)	▼34.7	36.5	15.8	▲12.9
투표 의향별	반드시 투표	(798)	(791)	▲60.6	29.0	▼8.7	1.7
	가급적 투표	(74)	(76)	▼36.0	42.0	17.3	4.6
	그때 가봐야	(129)	(115)	▼23.9	39.7	▲31.0	5.4
	비투표	(20)	(18)	34.0	17.9	▲43.5	4.6
지지 정당별	더불어민주당	(410)	(448)	▲91.8	▼6.2	▼1.7	▼0.3
	새누리당	(153)	(131)	▼8.6	▲45.3	▲41.6	4.5
	국민의당	(129)	(117)	▼9.6	▲86.6	▼1.2	2.6
	바른정당	(114)	(99)	▼17.7	▲62.3	19.4	0.7
	정의당	(62)	(65)	▲76.6	▼14.3	9.1	0.0
	기타 정당	(1)	(1)	100.0	0.0	0.0	0.0
	무당층	(152)	(139)	▼27.3	36.7	▲26.7	▲9.2
차기 대선 지지별 (다자대결)	문재인	(303)	(331)	▲99.3	▼0.7	0.0	0.0
	안희정	(131)	(123)	48.9	35.4	13.5	2.2
	황교안	(141)	(118)	▼4.0	▲52.2	▲38.9	4.9
	안철수	(95)	(92)	▼5.1	▲94.9	0.0	0.0
	이재명	(84)	(89)	▲73.8	▼18.2	▼6.4	1.6
	유승민	(48)	(46)	▼19.5	▲62.3	18.2	0.0
	없음/모름/무응답	(163)	(150)	▼31.0	35.8	▲25.0	▲8.2
반기문 불출마 선언 전 지지여부	지지	(262)	(222)	▼16.8	▲52.5	▲24.3	▲6.3
	비지지	(737)	(759)	▲65.6	▼24.7	▼8.6	▼1.2
	모름/무응답	(22)	(19)	▼28.3	31.8	▲34.7	5.3

[표12. 가상대결8(양자대결): 문재인 vs. 유승민]

		사례수		문재인	유승민	없음	모름/무응답
		조사 완료	목표 할당				
전체		(1021)	(1000)	57.5	28.8	10.0	3.7
성별	남자	(560)	(498)	58.2	29.8	10.0	▼1.9
	여자	(461)	(502)	56.8	27.7	10.0	5.5
연령별	19~29세	(127)	(179)	▲78.3	▼14.3	5.6	1.7
	30대	(128)	(181)	▲77.7	▼16.8	▼4.2	▼1.3
	40대	(211)	(207)	▲67.9	▼21.5	8.7	1.9
	50대	(241)	(198)	▼43.2	▲38.2	13.8	4.8
	60세 이상	(314)	(235)	▼28.9	▲47.6	▲15.6	▲7.9
권역별	서울	(197)	(196)	56.4	29.1	9.3	5.1
	경기/인천	(306)	(297)	60.2	28.8	9.2	▼1.8
	대전/세종/충청	(103)	(104)	53.0	26.3	16.7	3.9
	광주/전라	(106)	(105)	▲79.8	▼11.7	▼4.4	4.1
	대구/경북	(102)	(101)	▼38.6	▲48.3	9.1	3.9
	부산/울산/경남	(161)	(156)	56.8	25.8	13.2	4.3
	강원/제주	(46)	(41)	46.6	40.3	5.8	7.3
직업별	농림어업	(49)	(36)	▼36.4	▲52.4	5.4	5.8
	자영업	(203)	(168)	54.2	31.4	11.6	2.7
	블루칼라	(131)	(129)	56.8	25.7	14.5	2.9
	화이트칼라	(262)	(289)	▲69.5	▼22.2	7.2	▼1.1
	가정주부	(206)	(191)	▼42.3	▲39.0	11.4	7.3
	학생	(73)	(108)	▲78.0	▼14.2	4.9	2.9
	기타/무직	(97)	(79)	▼40.1	36.6	14.8	8.5
	18대 대선 지지별	박근혜	(436)	(374)	▼21.1	▲53.6	▲19.6
문재인	(417)	(424)	▲85.1	▼11.7	▼2.0	▼1.3	
기타후보	(12)	(12)	49.5	32.5	10.3	7.6	
비투표	(124)	(157)	▲72.4	▼18.7	6.8	2.1	
무응답	(32)	(33)	47.9	▼13.9	19.4	▲18.9	
이념 성향별	보수	(324)	(288)	▼27.2	▲49.0	▲20.4	3.4
	중도	(300)	(298)	59.1	30.4	▼6.3	4.2
	진보	(330)	(356)	▲83.4	▼10.5	▼4.1	2.1
	모름/무응답	(67)	(58)	▼40.7	32.2	13.9	▲13.1
투표 의향별	반드시 투표	(798)	(791)	▲64.3	25.8	7.5	2.3
	가급적 투표	(74)	(76)	▼39.0	37.9	13.3	9.8
	그때 가봐야	(129)	(115)	▼25.8	▲45.4	▲20.1	8.7
	비투표	(20)	(18)	37.8	14.3	▲39.3	8.6
지지 정당별	더불어민주당	(410)	(448)	▲92.1	▼5.9	▼1.3	▼0.7
	새누리당	(153)	(131)	▼6.4	▲61.1	▲28.5	4.0
	국민의당	(129)	(117)	▼43.2	▲43.7	6.9	6.2
	바른정당	(114)	(99)	▼13.1	▲83.9	▼2.4	▼0.7
	정의당	(62)	(65)	▲76.8	▼9.9	13.3	0.0
	기타 정당	(1)	(1)	100.0	0.0	0.0	0.0
	무당층	(152)	(139)	▼28.3	29.6	▲26.9	▲15.2
차기 대선 지지별 (다자대결)	문재인	(303)	(331)	▲98.8	▼0.9	▼0.3	0.0
	안희정	(131)	(123)	53.3	30.8	11.8	4.1
	황교안	(141)	(118)	▼3.4	▲60.0	▲31.7	4.9
	안철수	(95)	(92)	▼46.3	▲41.7	8.3	3.7
	이재명	(84)	(89)	▲84.6	▼11.8	▼3.6	0.0
	유승민	(48)	(46)	▼4.6	▲95.4	0.0	0.0
	없음/모름/무응답	(163)	(150)	▼26.3	▲41.3	▲18.5	▲13.9
반기문 불출마 선언 전 지지여부	지지	(262)	(222)	▼17.0	▲56.6	▲18.5	▲7.9
	비지지	(737)	(759)	▲70.2	▼20.3	▼7.2	2.4
	모름/무응답	(22)	(19)	▼23.8	44.6	21.8	9.7

[표13. 황교안 권한대행 대선 출마 찬반]

		사례수		매우 찬성한다	찬성하는 편이다	반대하는 편이다	매우 반대한다	모름/무응답	【찬성】	【반대】	【모름】
		조사 완료	목표 할당								
전체		(1021)	(1000)	10.6	21.8	22.2	39.3	6.1	32.4	61.5	6.1
성별	남자	(560)	(498)	10.4	21.2	20.7	43.5	4.3	31.6	64.2	4.3
	여자	(461)	(502)	10.7	22.5	23.6	35.1	8.0	33.3	58.7	8.0
연령별	19~29세	(127)	(179)	▼3.2	23.4	29.4	34.5	9.4	26.7	63.9	9.4
	30대	(128)	(181)	▼5.3	▼11.2	▲32.5	46.1	4.9	▼16.5	▲78.6	4.9
	40대	(211)	(207)	▼4.9	▼13.5	23.2	▲53.9	4.6	▼18.4	▲77.0	4.6
	50대	(241)	(198)	13.4	21.4	▼15.3	43.9	6.1	34.8	59.1	6.1
	60세 이상	(314)	(235)	▲22.9	▲36.5	▼13.7	▼20.9	6.1	▲59.3	▼34.5	6.1
권역별	서울	(197)	(196)	11.9	19.6	18.6	43.9	6.0	31.5	62.4	6.0
	경기/인천	(306)	(297)	9.6	22.7	21.2	39.9	6.5	32.4	61.1	6.5
	대전/세종/충청	(103)	(104)	12.4	20.9	24.4	39.9	▼2.4	33.4	64.3	▼2.4
	광주/전라	(106)	(105)	▼2.0	▼13.6	28.4	48.6	7.4	▼15.6	▲77.0	7.4
	대구/경북	(102)	(101)	14.8	25.5	23.8	32.9	3.1	40.3	56.6	3.1
	부산/울산/경남	(161)	(156)	12.3	25.4	24.5	▼29.7	8.2	37.6	54.2	8.2
	강원/제주	(46)	(41)	10.9	27.1	▼12.2	39.3	10.6	38.0	51.5	10.6
직업별	농림어업	(49)	(36)	17.0	29.0	14.6	28.8	10.7	45.9	▼43.4	10.7
	자영업	(203)	(168)	8.7	21.2	20.9	46.1	▼3.0	29.9	67.0	▼3.0
	블루칼라	(131)	(129)	11.8	23.8	18.9	42.0	3.5	35.6	60.9	3.5
	화이트칼라	(262)	(289)	8.0	▼11.8	24.7	▲51.8	3.6	▼19.9	▲76.6	3.6
	가정주부	(206)	(191)	▲18.9	28.5	21.7	▼23.2	7.8	▲47.4	▼44.8	7.8
	학생	(73)	(108)	▼1.4	28.1	27.9	30.1	12.6	29.4	58.0	12.6
	기타/무직	(97)	(79)	11.2	28.7	17.5	30.8	11.8	39.9	▼48.3	11.8
	18대 대선 지지별	박근혜	(436)	(374)	▲24.8	▲36.2	▼17.2	▼16.1	5.7	▲60.9	▼33.3
문재인	(417)	(424)	▼1.1	▼7.8	22.2	▲63.7	5.3	▼8.8	▲85.8	5.3	
기타후보	(12)	(12)	11.8	16.7	11.0	51.3	9.3	28.4	62.3	9.3	
비투표	(124)	(157)	▼2.9	26.0	▲32.6	▼30.5	8.0	28.9	63.1	8.0	
무응답	(32)	(33)	7.0	22.5	33.1	25.5	11.8	29.5	58.6	11.8	
이념 성향별	보수	(324)	(288)	▲24.5	▲37.0	▼14.1	▼19.4	4.9	▲61.6	▼33.6	4.9
	중도	(300)	(298)	▼6.0	▼16.1	27.2	41.6	9.1	▼22.1	▲68.8	9.1
	진보	(330)	(356)	▼2.6	▼12.1	25.7	▲56.8	▼2.8	▼14.7	▲82.5	▼2.8
	모름/무응답	(67)	(58)	13.6	▲35.8	14.6	▼18.1	▲18.0	▲49.3	▼32.7	▲18.0
투표 의향별	반드시 투표	(798)	(791)	10.2	▼17.0	21.1	▲46.4	5.3	▼27.2	▲67.5	5.3
	가급적 투표	(74)	(76)	5.4	▲37.1	▲35.8	▼13.4	8.3	42.4	▼49.3	8.3
	그때 가봐야	(129)	(115)	13.6	▲46.0	20.8	▼8.8	10.8	▲59.6	▼29.6	10.8
	비투표	(20)	(18)	27.4	17.9	21.5	28.9	4.4	45.3	50.3	4.4
지지 정당별	더불어민주당	(410)	(448)	▼0.5	▼10.5	26.2	▲57.3	5.6	▼10.9	▲83.5	5.6
	새누리당	(153)	(131)	▲48.0	▲40.3	▼6.1	▼1.4	4.3	▲88.3	▼7.5	4.3
	국민의당	(129)	(117)	▼3.1	17.9	30.0	45.1	3.9	▼21.0	▲75.1	3.9
	바른정당	(114)	(99)	▲18.4	▲37.9	19.1	▼22.8	▼1.7	▲56.3	▼41.9	▼1.7
	정의당	(62)	(65)	0.0	21.9	18.5	▲54.6	5.0	21.9	▲73.1	5.0
	기타 정당	(1)	(1)	0.0	0.0	0.0	100.0	0.0	0.0	100.0	0.0
	무당층	(152)	(139)	13.5	▲33.2	21.9	▼15.9	▲15.5	▲46.8	▼37.7	▲15.5
차기 대선 지지별 (다자대결)	문재인	(303)	(331)	▼1.0	▼10.6	23.5	▲58.3	6.6	▼11.6	▲81.8	6.6
	안희정	(131)	(123)	▼3.6	15.5	22.8	▲53.9	4.2	▼19.1	▲76.7	4.2
	황교안	(141)	(118)	▲61.9	▲37.4	0.0	0.0	▼0.7	▲99.3	0.0	▼0.7
	안철수	(95)	(92)	▼3.2	22.6	27.7	40.7	5.8	25.8	68.4	5.8
	이재명	(84)	(89)	▼2.5	▼8.6	30.2	▲54.1	4.6	▼11.1	▲84.3	4.6
	유승민	(48)	(46)	8.4	34.2	24.1	29.8	3.5	42.6	53.9	3.5
	없음/모름/무응답	(163)	(150)	7.9	▲37.7	26.6	▼13.6	▲14.2	▲45.7	▼40.2	▲14.2
반기문 불출마 선언 전 지지여부	지지	(262)	(222)	▲28.1	▲41.7	▼16.3	▼9.1	4.9	▲69.8	▼25.3	4.9
	비지지	(737)	(759)	▼5.1	▼16.2	24.4	▲48.6	5.7	▼21.3	▲73.0	5.7
	모름/무응답	(22)	(19)	23.8	17.0	▼3.7	▼18.2	▲37.3	40.8	▼21.9	▲37.3

[표15. 정당 지지도 (최초+재질문 종합)]

		사례수		더불어 민주당	새누리당	국민의당	바른정당	정의당	기타 정당	없음	모름/ 무응답
		조사 완료	목표 할당								
전체		(1021)	(1000)	44.8	13.1	11.7	9.9	6.5	0.1	11.5	2.4
성별	남자	(560)	(498)	43.7	12.4	13.0	9.8	8.0	0.3	11.0	1.8
	여자	(461)	(502)	46.0	13.8	10.4	9.9	5.0	0.0	11.9	3.1
연령별	19~29세	(127)	(179)	▲61.6	▼4.4	10.1	▼4.8	7.4	0.0	7.6	4.0
	30대	(128)	(181)	▲65.3	9.3	▼3.9	▼3.5	8.5	0.7	8.3	▼0.6
	40대	(211)	(207)	51.2	▼6.4	15.7	7.4	9.1	0.0	9.7	▼0.6
	50대	(241)	(198)	▼34.8	14.2	13.6	14.5	5.3	0.0	14.4	3.2
	60세 이상	(314)	(235)	▼19.2	▲27.7	13.7	▲16.9	▼2.8	0.0	▲16.0	3.6
권역별	서울	(197)	(196)	46.8	11.5	11.3	8.1	9.5	0.6	11.2	1.0
	경기/인천	(306)	(297)	45.2	12.1	14.2	10.7	4.3	0.0	11.2	2.3
	대전/세종/충청	(103)	(104)	48.2	13.5	9.4	6.7	4.9	0.0	16.7	0.6
	광주/전라	(106)	(105)	▲55.5	▼3.2	▲21.9	▼3.9	7.5	0.0	▼5.2	2.8
	대구/경북	(102)	(101)	37.7	▲25.5	▼4.0	▲20.5	▼2.8	0.0	8.0	1.4
	부산/울산/경남	(161)	(156)	38.8	14.4	8.0	9.8	10.8	0.0	11.5	▲6.6
	강원/제주	(46)	(41)	38.4	17.3	7.3	9.2	▼1.6	0.0	▲26.1	0.0
직업별	농림어업	(49)	(36)	▼20.1	19.6	13.1	17.7	9.5	0.0	17.5	2.6
	자영업	(203)	(168)	48.1	10.9	10.9	12.1	4.9	0.0	10.9	2.3
	블루칼라	(131)	(129)	36.6	19.0	16.6	9.3	5.2	1.0	11.5	0.8
	화이트칼라	(262)	(289)	▲53.8	▼8.0	10.2	7.6	8.2	0.0	12.2	0.0
	가정주부	(206)	(191)	▼33.4	▲20.4	11.0	12.0	3.8	0.0	14.4	5.0
	학생	(73)	(108)	▲62.2	▼2.5	12.2	5.7	5.7	0.0	▼5.0	6.7
	기타/무직	(97)	(79)	▼34.0	21.1	11.1	11.0	12.0	0.0	8.9	1.9
18대 대선 지지별	박근혜	(436)	(374)	▼17.0	▲32.1	9.2	▲20.0	▼2.8	0.0	▲15.9	3.0
	문재인	(417)	(424)	▲68.7	▼0.4	13.1	▼2.4	▲9.7	0.3	▼4.7	▼0.6
	기타후보	(12)	(12)	▼6.4	0.0	28.4	11.8	14.7	0.0	29.4	9.3
	비투표	(124)	(157)	▲55.1	▼5.1	12.0	6.2	6.2	0.0	11.4	4.1
	무응답	(32)	(33)	▼20.3	▼3.0	12.8	7.3	5.6	0.0	▲41.7	9.3
이념 성향별	보수	(324)	(288)	▼16.0	▲32.4	▼7.9	▲20.4	6.8	0.0	14.2	2.3
	중도	(300)	(298)	49.4	▼4.8	15.3	9.9	4.2	0.0	14.1	2.3
	진보	(330)	(356)	▲66.7	▼2.6	12.2	▼2.0	8.9	0.4	▼5.5	1.7
	모름/무응답	(67)	(58)	▼30.6	▲25.3	8.3	5.3	▼1.6	0.0	21.2	7.8
투표 의향별	반드시 투표	(798)	(791)	▲50.7	11.3	11.8	8.7	7.3	0.2	▼8.1	1.8
	가급적 투표	(74)	(76)	▼31.5	16.0	15.3	14.3	4.3	0.0	12.5	6.1
	그때 가봐야	(129)	(115)	▼18.4	▲22.8	9.4	13.2	▼0.7	0.0	▲31.1	4.4
	비투표	(20)	(18)	▼12.4	18.7	4.0	20.7	14.6	0.0	29.5	0.0
차기 대선 지지별 (다자대결)	문재인	(303)	(331)	▲83.7	▼1.3	▼2.0	▼1.7	7.5	0.0	▼3.0	▼0.9
	안희정	(131)	(123)	43.2	▼4.2	13.9	8.0	12.3	0.0	17.8	▼0.7
	황교안	(141)	(118)	0.0	▲53.5	▼2.1	▲21.4	▼1.8	0.0	17.5	3.7
	안철수	(95)	(92)	▼13.3	▼4.1	▲70.7	▼2.4	▼0.7	0.0	▼6.0	2.8
	이재명	(84)	(89)	▲67.4	▼5.8	7.5	▼3.6	6.2	1.4	6.8	1.3
	유승민	(48)	(46)	▼21.8	20.7	▼2.4	▲51.4	0.0	0.0	▼3.7	0.0
	없음/모름/무응답	(163)	(150)	▼17.5	▲21.4	9.1	12.2	▼3.0	0.0	▲29.2	▲7.6
반기문 불출마 선언 전 지지여부	지지	(262)	(222)	▼10.2	▲32.8	10.0	▲25.2	4.1	0.0	13.5	4.2
	비지지	(737)	(759)	▲55.8	▼7.1	12.3	▼5.1	7.3	0.2	10.4	1.7
	모름/무응답	(22)	(19)	▼12.6	21.9	5.3	18.8	0.0	0.0	▲31.0	10.4